

MASTERColour CDM-TD

MASTERColour CDM-TD 70W/830 RX7S 1CT/12

Ersetzen Sie Ihre Quarzlampe durch eine effiziente und langlebige Alternative! Die MASTERColour CDM-TD vereint höchste Qualität und stabile Farbwiedergabe für die Beleuchtung von Verkaufsräumen und attraktive Außeneinsätze.

Produkt Daten

• General Information

Sockel	RX7S [Sockel RX7s]
Betriebsstellung	P45 [Horizontal +/-45°]
Lebensdauer bis 5 % Ausfall (Nom)	9000 h
Lebensdauer bis 10 % Ausfall (Nom)	13000 h
Lebensdauer bis 20 % Ausfall (Nom)	15000 h
Lebensdauer bis 50 % Ausfall (Nom)	16000 h
ANSI-Code HID	C139/E

• Lichttechnische Daten

Lichtstrom (Nom)	6000 lm
Nennlichtstrom (Nom)	6000 lm
Lichtfarbe	Warmweiß (WW)
Restlichtstrom 10000 Std. (Nom)	70 %
Restlichtstrom 2000 Std. (min.)	80 %
Restlichtstrom 2000 Std. (Nom)	87 %
Restlichtstrom 5000 Std. (min.)	70 %
Restlichtstrom 5000 Std. (Nom)	80 %
Farbkoordinate X (Nom)	0.443
Farbkoordinate Y (Nom)	0.401

Ähnlichste Farbtemperatur (Nom)	3000 K
Nennlichtausbeute (Nom)	85 lm/W
Farbwiedergabeindex (min.)	77
Farbwiedergabeindex (Nom.)	80

• Elektrische Kenndaten

Power (Rated) (Nom)	70 W
Anlauf-Lampenstrom (max.)	1.4 A
Lampenstrom EM (Nom)	0.95 A
Zündspannung (max.)	198 V
Zündimpulsspannung (max.)	5000 V
Zündspannung (min.)	198 V
Wiederzündzeit (maximal, in Minuten)	15 min
Zündzeit (max.)	30 s
Voltage (Max)	102 V
Voltage (Min)	86 V
Voltage (Nom)	94 V

• Dimmen

Dimmbar	Nein
Anlaufzeit 90 % (max.)	3 min

• Mechanische Kenndaten

Kolbenausführung	Klar (CL)
------------------	-----------

PHILIPS

Zulassungen und Anwendungseigenschaften

Energieeffizienz-Label (EEL)	A
Quecksilbergehalt (Nom)	3.4 mg
Energieverbrauch kWh/1000h	78 kWh

UV-Beständigkeit

PET (Niosh) (min.)	8 h/500lx
Schadensfaktor D/fc (max.)	0.3

Anforderungen an das Leuchtendesign

Kolbentemperatur (max.)	500 °C
-------------------------	--------

Quetschungstemperatur (max.) 280 °C

Produktdaten

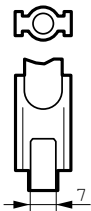
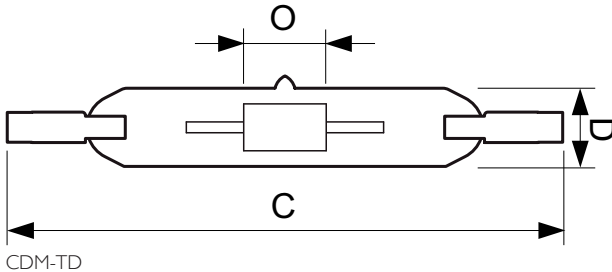
Gesamt-Produktcode	871150019782515
Bestell-Produktname	MASTERColour CDM-TD 70W/830 RX7s 1CT/12
EAN/UPC - Produkt	8711500197825
Bestellcode	19782515
Anzahl pro Verpackung	1
Zähler - Pakete pro Außenkarton	12
Material-Nr. (12NC)	928082205125
Nettogewicht (Einzelteil)	21.000 g
ILCOS Code	MD/UB-70/830-H-RX7s-22/117.6

Hinweise

- Auch bei Tests nur in vollständig geschlossener Leuchte verwenden (IEC61167, IEC 62035, IEC60598)
- Bei Lampenbrüchen muss die Leuchte die heißen Lampenteile aufnehmen können
- Lampen können mit elektronischem oder elektromagnetischem Vorschaltgerät kombiniert werden

- Vorschaltgerät muss mit Schutzvorrichtung für Ende der Lebensdauer ausgestattet sein (IEC61167, IEC 62035)
- Es ist sehr unwahrscheinlich, dass der Glasbruch einer Lampe negative Auswirkungen auf Ihre Gesundheit hat. Wenn es zu einem Glasbruch kommt, lüften Sie den Raum 30 Minuten lang und entfernen Sie die Splitter möglichst mit Handschuhen. Legen Sie die Splitter in einen verschließbaren Plastikbeutel und geben Sie ihn beim Werkstoffhof zum Recycling ab. Benutzen Sie keinen Staubsauger.

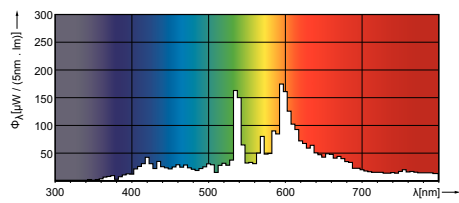
Abmessungsskizzen



CDM-TD 70W/830 RX7s

Product	D	D	O	C
MASTERColour CDM-TD 70W/830 RX7s 1CT/12	22 mm	0.75 in	8 mm	119.63 mm

Photometrische Daten



© 2016 Philips Lighting Holding B.V.
Alle Rechte vorbehalten.

Technische Daten können ohne Vorankündigung geändert werden. Koninklijke Philips N.V. (Royal Philips) und/oder ihre Partner oder Lizenzgeber ist/sind Inhaber aller Urheber- (Copyright) und sonstigen Eigentumsrechte an den von Philips zur Verfügung gestellten Inhalten.

www.philips.com/lighting

2016, Februar 11
Änderungen vorbehalten